

Agenda Estadística

2008

Gobierno del Distrito Federal
Secretaría de Salud del Distrito Federal

Dirección General de Planeación y Coordinación Sectorial
Dirección de Información en Salud

Agenda Estadística 2008

México, 2009

Recursos humanos y materiales

4.1	Unidades médicas por tipo y delegación 2008	57
4.2	Capacidad instalada en unidades médicas por tipo, delegación y nivel 2008	58
4.3	Recursos humanos en unidades médicas por delegación y nivel 2008.	60
4.4	Capacidad instalada en unidades médicas por tipo, hospital y nivel 2008	62
4.5	Recursos humanos en unidades médicas por hospital y nivel 2008.	64

Servicios otorgados

5.1	Consulta externa por tipo y delegación 2008	67
5.2	Consulta externa por grupo de edad y delegación 2008	68
5.3	Consulta externa por programa y delegación 2008	69
5.4	Consulta externa primera vez y subsecuente por delegación 2008	70
5.5	Consulta externa por especialidad y delegación 2008	71
5.6	Detecciones realizadas por tipo y delegación 2008	72
5.7	Servicios de hospitalización por tipo y delegación 2008	73
5.8	Estudios de diagnóstico y tratamiento por tipo y delegación 2008	74
5.9	Dosis de biológico aplicadas en fase permanente por tipo, delegación y nivel de atención 2008	75
5.9 ^a	Porcentaje de Coberturas de vacunación menores de 5 años por tipo de vacuna en el 2008	75
5.10	Nuevos aceptantes y Usuarios activos de Planificación Familiar por método anticonceptivo, delegación y nivel de atención 2008.	76

Indicadores

6.1	Principales recursos humanos y materiales por 1,000 habitantes sin seguridad social 2008	78
6.2	Indicadores de servicios otorgados por cada 1,000 habitantes sin seguridad social por delegación 2008	79
6.3	Prestación de servicios de salud Secretaría de Salud del Distrito Federal 2001-2008	80

Programas especiales

7.1	Familias beneficiadas a través de la filiación al Sistema de Protección Social en Salud (Seguro Popular) por delegación 2008.	82
7.2	Familias beneficiadas a través de la filiación al Seguro Médico para una Nueva Generación por delegación 2008..	83
7.3	Principales servicios otorgados en el Sistema de Protección Social en Salud 2008.	84
7.4	Programa de Servicios Médicos y Medicamentos Gratuitos (PSMMG) Personas inscritas al padrón de beneficiarios Titulares y Familiares y por grupo de edad a diciembre del 2008.	85
7.5	Programa de Interrupción Legal del Embarazo.	86

Series históricas

8.1	Consulta externa por tipo 1997-2008	91
8.2	Consulta externa por unidad médica 1997-2008	92
8.3	Consulta especializada por unidad médica 1997-2008	93
8.4	Consulta odontológica por unidad médica 1997-2008	94
8.5	Atención de urgencias por unidad médica 1997-2008	95
8.6	Servicios de atención hospitalaria 1997-2008	96
8.7	Egresos por unidad médica 1997-2008	97
8.8	Intervenciones quirúrgicas por unidad médica 1997-2008	98
8.9	Nacimientos atendidos por unidad médica 1997-2008	99
8.10	Partos atendidos por unidad médica 1997-2008	100
8.11	Cesáreas por unidad médica 1997-2008	101
8.12	Abortos en proceso atendidos por unidad médica 1997-2008.	102
8.13	Defunciones hospitalarias por unidad médica 1997-2008	103
8.14	Servicios auxiliares de diagnóstico y tratamiento 1997-2008	104
8.15	Estudios de laboratorio por unidad médica 1997-2008	105
8.16	Personas atendidas con estudios de laboratorio clínico por unidad médica 1997-2008.	106
8.17	Estudios de rayos X por unidad médica 1997-2008	107
8.18	Personas atendidas en el servicio de rayos X por unidad médica 1997-2008	108
8.19	Otros estudios de diagnóstico por unidad médica 1997-2008	109
8.20	Personas atendidas con otros estudios de diagnóstico por unidad médica 1997-2008	110

A large yellow L-shaped graphic element is positioned on the left side of the page, extending from the top to the bottom and from the left edge towards the right. The top and bottom ends of the vertical bar are slightly angled.

Programas especiales

Unidad Médica	Realizadas		Procedimiento empleado			Procedencia		
	Total	Menores de edad	Misoprostol	Misoprostol + AMEU	Misoprostol + LUI	Distrito Federal	Estado de México	Otro
Total	18,149	981	8,180	7,293	2,676	14,241	3,402	506
H.M.P. Xochimilco	776	50	9	691	76	742	14	20
H. M.I. Cuauhtepac	1,092	51	95	588	409	901	162	29
H.M.I. Cuajimalpa	852	38	287	474	91	629	208	15
H.M.I. Magdalena Contreras	728	25	214	343	171	701	16	11
H.M.I. Nicolas M. Cedillo	927	85	342	581	4	537	374	16
H.M.I. Tlahuac	715	37	546	163	6	581	130	4
H.M.I. Topilejo	523	25	434	10	79	501	21	1
H.M.I. Inguaran	1,297	178	704	250	343	996	263	38
H. E. Belisario Dominguez	1,483	64	612	846	25	1,332	126	25
H.G. Enrique Cabrera	1,408	79	293	699	416	1,263	101	44
H.G. Balbuena /2	599	4	451	66	82	564	25	10
H.G. Iztapalapa	1,538	38	931	431	176	1,399	135	4
H.G. Milpa Alta	387	11	114	115	158	359	26	2
H.G. Ticoman	2,122	113	933	789	400	1,233	820	69
H.G. Gregorio Salas /3	465	26	10	215	240	380	79	6
C.S. T-III Beatriz Velasco De Aleman	3,237	157	2,205	1,032	0	2,123	902	212

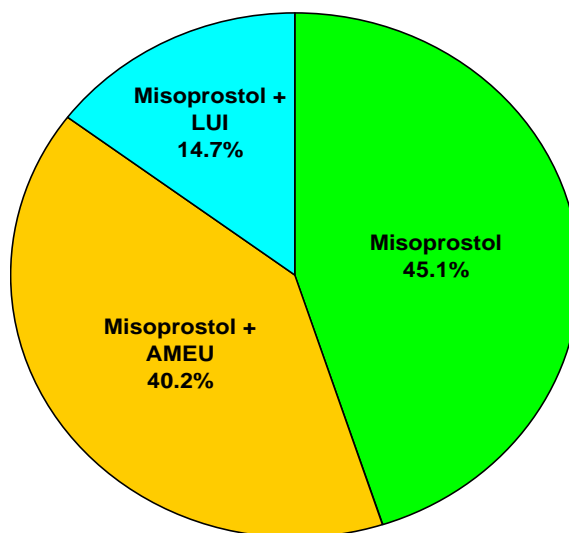
1/ Información del 27 de abril de 2007 al 31 de diciembre de 2008.

2/ Realizó procedimientos hasta marzo de 2008.

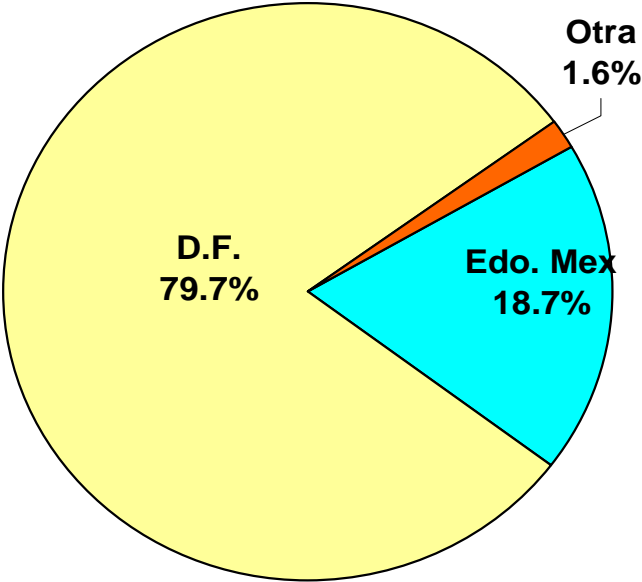
3/ Realizó procedimientos hasta mayo 2008.

Fuente: SSDF/ Sistema de Información Interrupción Legal del Embarazo (ILE).

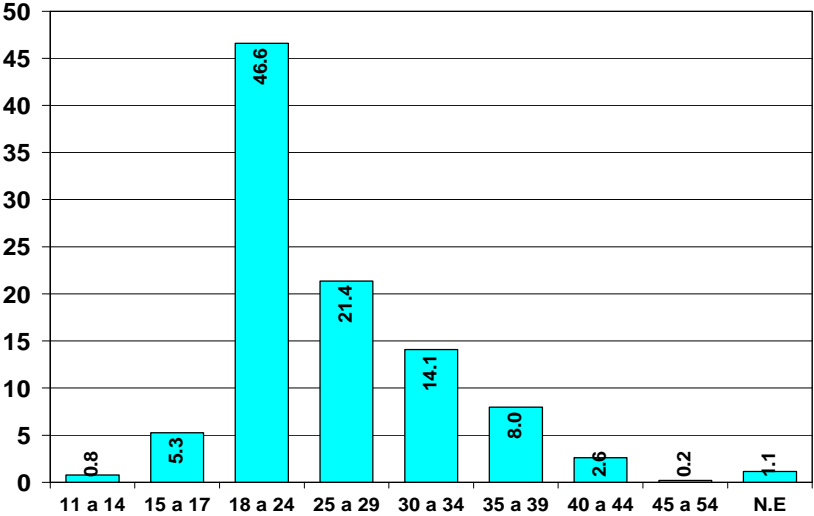
Interrupciones realizadas según tipo de procedimiento empleado



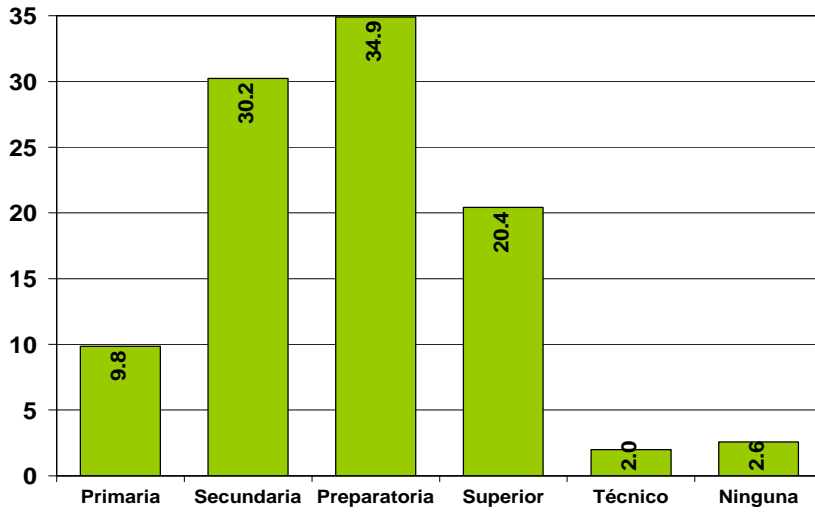
Porcentaje de interrupciones realizadas según Entidad Federativa de procedencia



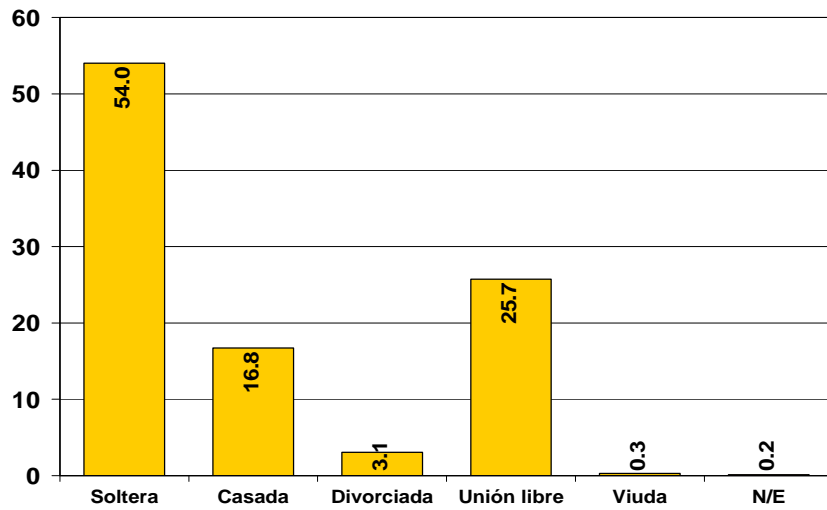
Porcentaje de interrupciones realizadas según Grupo de edad



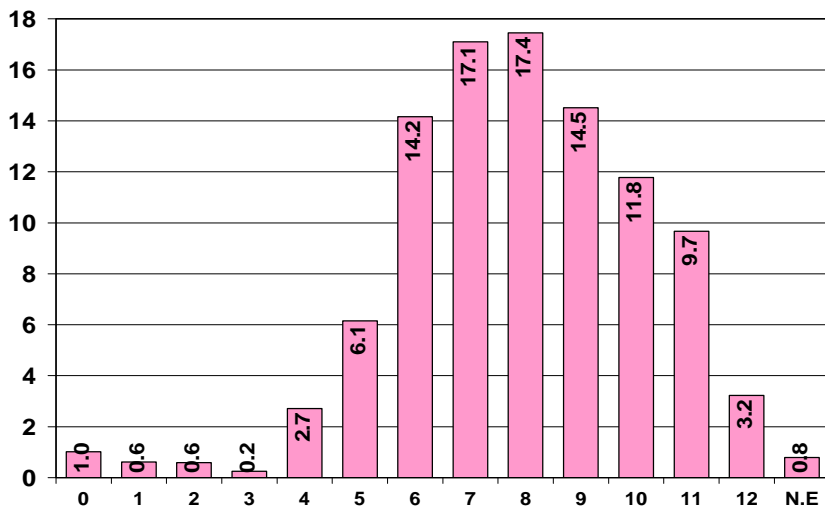
Porcentaje de interrupciones realizadas según nivel de Escolaridad



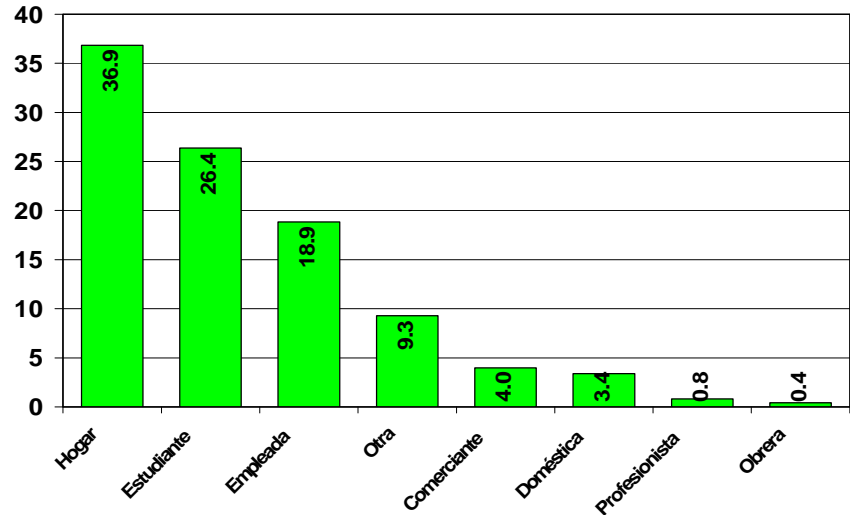
Porcentaje de interrupciones realizadas según Estado Civil



Porcentaje de interrupciones realizadas según Semanas de Gestación



Porcentaje de interrupciones realizadas según Ocupación



Porcentaje de Método de Anticonceptivo post-procedimiento

